

Warning: str_replace() expects at least 3 parameters, 2 given in
`/var/home/hochreal_at/www/druck.php` on line **22**

Warning: str_replace() expects at least 3 parameters, 2 given in
`/var/home/hochreal_at/www/druck.php` on line **23**

Warning: str_replace() expects at least 3 parameters, 2 given in
`/var/home/hochreal_at/www/druck.php` on line **24**

Warning: Cannot modify header information - headers already sent by (output started at
`/var/home/hochreal_at/www/druck.php:22`) in `/var/home/hochreal_at/www/druck.php` on line **26**



2-Zimmer - Dachgeschoßraum in Meidlinger Allee

Ansprechperson

Name: Sylvia Hochleitner

Telefon: +43 664 / 5256091

E-Mail: office@hochreal.at



Objektdaten

Objektnummer: 2110/167

Adresse: Wien 12., Meidling; 1120 Wien
Baujahr: ca. 1905
HWB-Klasse: B
fGEE-Klasse: C
Fläche: ca. 61,23 m²
Zimmeranzahl: 2
Mietdauer: unbefristet
Heizung: Gas, Klimaanlage (Heizbetrieb), Gasetagenheizung

Preise

Miete netto: 777,61 EUR
Enthaltene MWSt.: 77,76 EUR
Gesamtbelastung: 855,37 EUR
Kautions: € 3.421,--

Aus unserem Angebot erlauben wir uns Ihnen, freibleibend und unverbindlich nachstehende Liegenschaft anzubieten:

2- Zimmer Dachgeschoßraum in Meidlinger Allee, 1120 Wien, Oswaldgasse

Miete: € 855,37 inkl. BK, MWST incl. Kellerabteil und Balkon
Wohnfläche: 61,23 m² plus ca 6 m² Balkon

Diese **wunderschöne Dachgeschoßwohnung** besticht durch perfekt durchdachte Raumaufteilung und diverse Extras – **Großzügiger Wohnbereich mit offener Küche, Schlafzimmer, Bad mit Wanne und WC, geräumiger Vorraum, Balkon sowie Klimaanlage**. Parkettböden im Wohnbereich, die Nassräume sind hochwertig verfließt. Das Haus in einer **verkehrsberuhigten Allee**, die dennoch sehr **verkehrsgünstige Lage** (U6 Meidling Bahnhof, 62, 65, etc.) sowie die **hofseitige Ruhelage** garantieren hohe Wohnqualität. Das **Naherholungsgebiet Wienerberg mit seinen Park- und Golfanlagen, Schloss Schönbrunn, Schloss Hetzendorf** und viele weitere Traumplätze sind in kurzer Zeit zu erreichen. Die Wohnung wird **UNBEFRISTET** vermietet. Lassen Sie sich diese wunderbare Gelegenheit, stilvoll und charmant zu wohnen, nicht entgehen.

Ein **Kellerabteil** ist der Wohnung zugeordnet.

Für weitere Informationen sowie Besichtigung steht Ihnen Frau Mag. Angelika Killmann unter 0664 2014544 sehr gerne zur Verfügung.

Als Kaution werden 4 Bruttomonatsmieten verrechnet.

Als Vermittlungsprovision verrechnen wir zwei Bruttomonatsmieten zuzüglich der gesetzlichen Mehrwertsteuer.

Für nähere Informationen und Besichtigungen stehen wir Ihnen gerne zur Verfügung und verbleiben mit vorzüglicher Hochachtung.

Der Kunde/mögliche Käufer wurde ausdrücklich bezüglich der Namhaftmachung des Objektes und bezüglich des Rücktrittsrechtes vom Maklervertrag gemäß § 11 FAAG informiert. Betreffend der neuen DSGVO, bitten wir Sie unsere Datenschutzerklärung auf unserer homepage: www.hochreal.at zu lesen.

Sylvia Hochleitner

0664 5256091

Weitere Bilder



os34-2



os34-1



os34-3



os34-4



os34-5



os34-6



os34-7



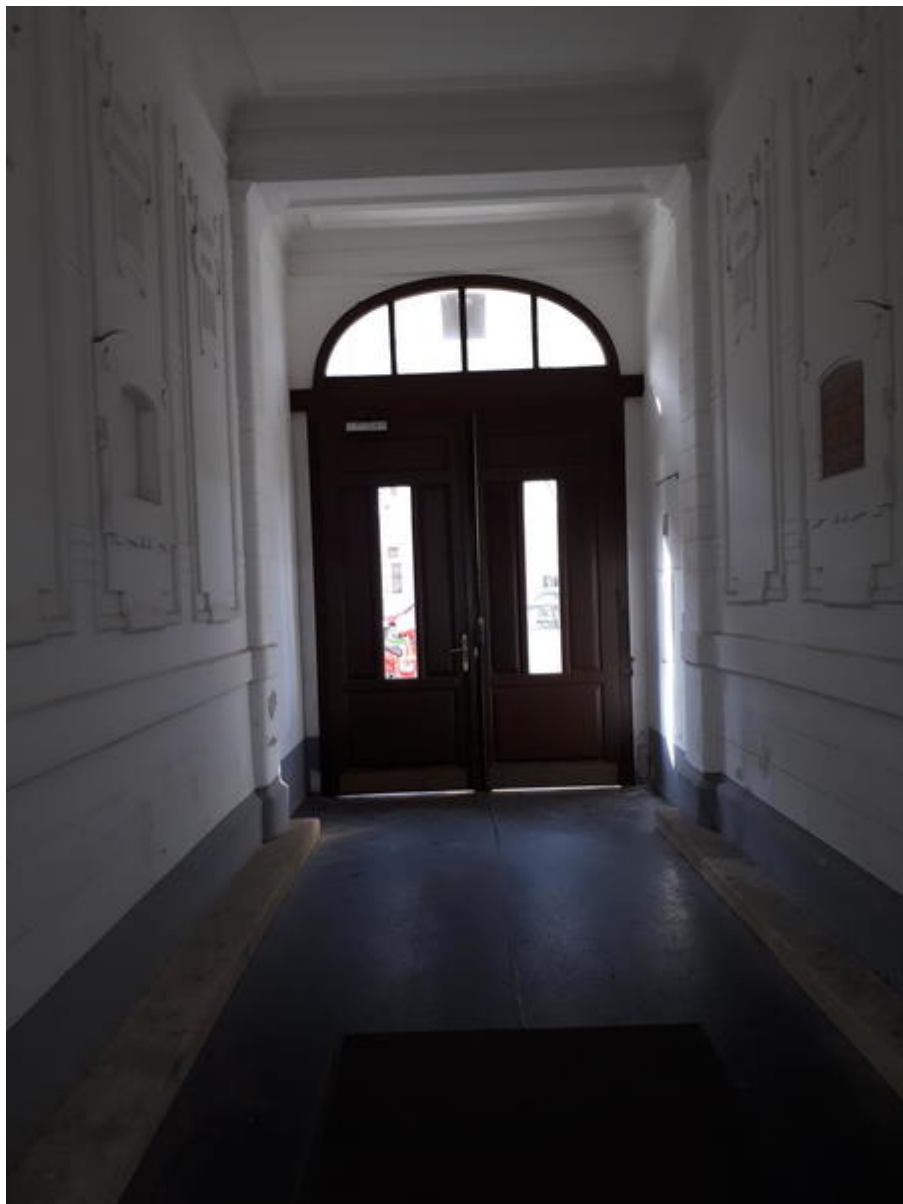
os34-8



os_haus1



os_haus2



os_haus3



os_hof



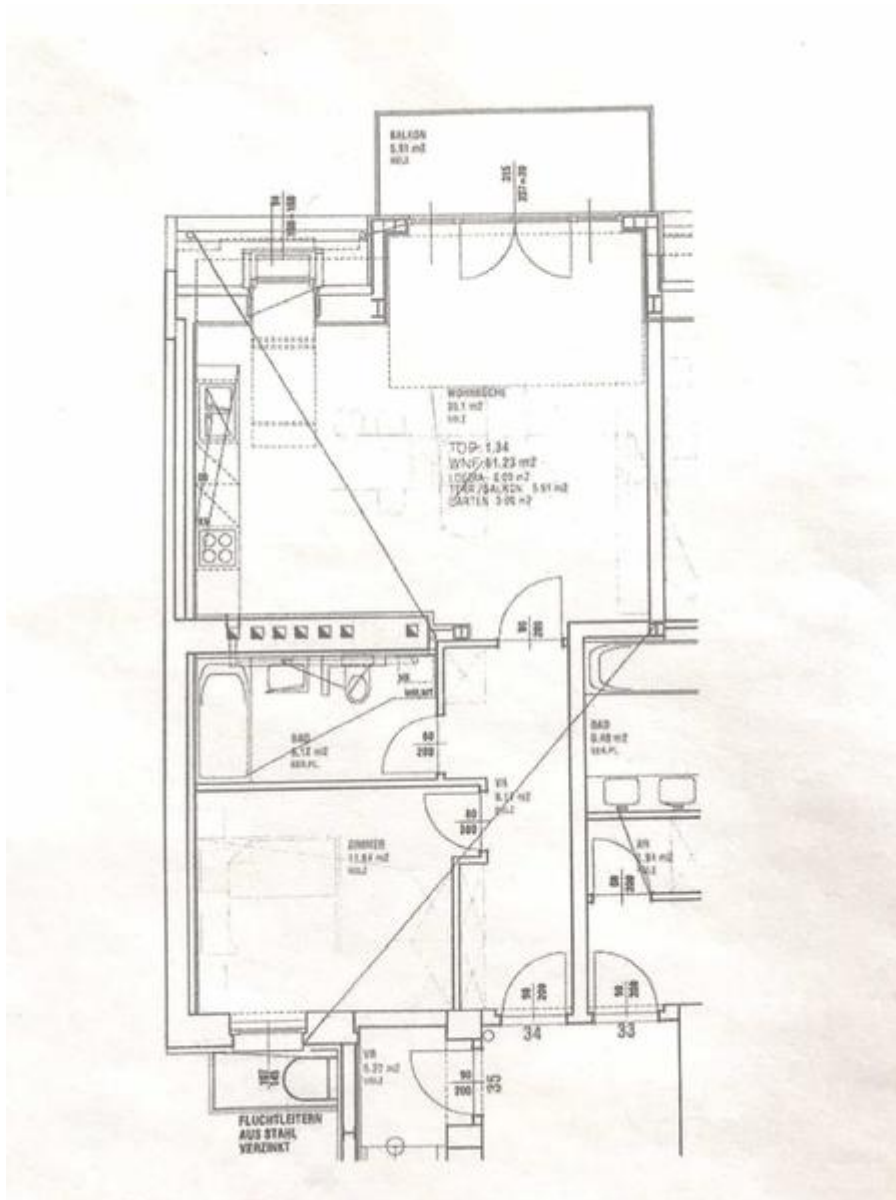
os_platz



os_stiegenhaus1



os34-8



Doc _ _ 01_04_2019 _ _ 10-05

Fatal error: Call to undefined function get_footer() in /var/home/hochreal_at/www/druck.php on line 1242